

# MIEJSCOWY PLAN ZAGOSPODAROWANIA PRZESTRZENNEGO GMINY CHEŁM DLA TERENÓW POŁOŻONYCH W OBRĘBIE EWIDENCYJNYM PARYPSE

SKALA 1:1000  
0 10 20 30 40 50 [m]

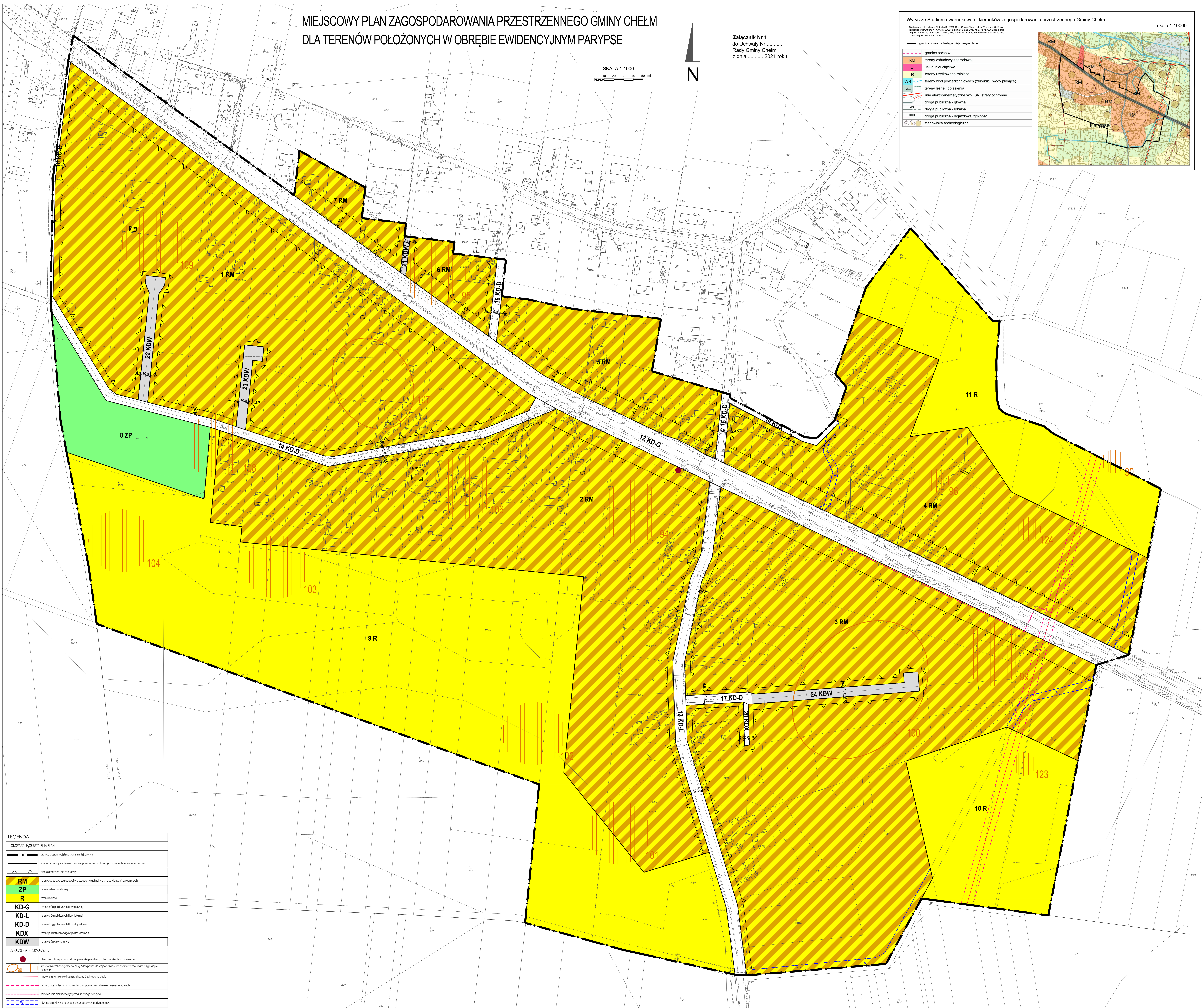
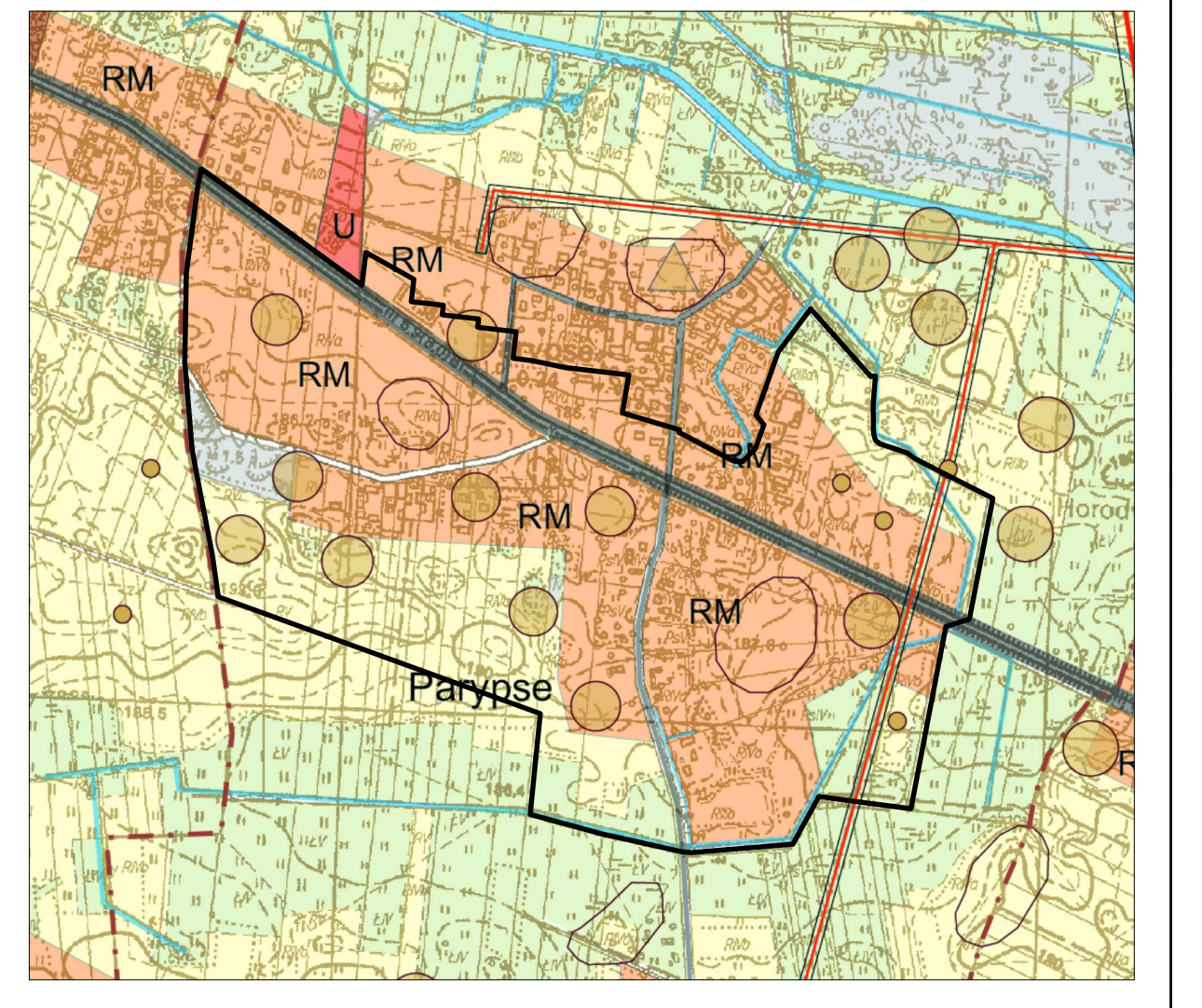


Załącznik Nr 1  
do Uchwały Nr .....  
Rady Gminy Chełm  
z dnia ..... 2021 roku

Wyrzys ze Studium uwarunkowań i kierunków zagospodarowania przestrzennego Gminy Chełm

skala 1:10000

—	granica obszaru objętego miejscowym planem
RM	tereny zabudowy zagrodowej
U	usługi rezydencjalne
R	tereny użytkowane rolniczo
WS	tereny wód powierzchniowych (zbiorniki i wody płynące)
ZL	tereny leśne i dolosienias
—	linie elektroenergetyczne WN, SN, strefy ochronne
KD-G	droga publiczna - główna
KD-L	droga publiczna - lokalna
KD-D	droga publiczna - dojazdowa (gminna)
▲	stanowiska archeologiczne



LEGENDA	
OBOWIĄZUJĄCE USTALENIA PLANU	
—	granica obszaru objętego planem miejscowym
—	linia rozgraniczająca tereny o różnym przeznaczeniu lub różnych zasadach zagospodarowania
▲	reprezentacyjne linie zabudowy
RM	tereny zabudowy zagrodowej w gospodarstwach rolnych, hodowlanych i ogrodniczych
ZP	tereny zielone (zazielenienie)
R	tereny rolnicze
KD-G	tereny dróg publicznych klasy głównej
KD-L	tereny dróg publicznych klasy lokalnej
KD-D	tereny dróg publicznych klasy dojazdowej
KDX	tereny publicznych ciągów pieszo-jazdowych
KDW	tereny dróg wewnętrznych
ODZNACZENIA INFORMACYJNE	
●	obiekty archeologiczne wpisane do wojewódzkiej ewidencji zabytków - zapisywane numerem
○	stanowiska archeologiczne wpisane do wojewódzkiej ewidencji zabytków - zapisywane numerem
—	napowietrzna linia elektroenergetyczna średniego napięcia
—	granica zabudowy technologicznej od napowietrznych linii elektroenergetycznych
—	linia kablowa linia elektroenergetyczna średniego napięcia
—	linia kablowa linia elektroenergetyczna niskiego napięcia
—	linia kablowa linia elektroenergetyczna niskiego napięcia